

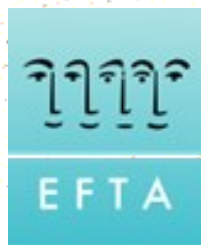
Con il patrocinio di:



Comune di Rimini



Federazione Italiana delle Associazioni di Psicoterapia



SEDE

9-10 Novembre
Grand Hotel Rimini *****
Parco Federico Fellini,1- Rimini

MODALITA' D'ISCRIZIONE

Accedere al sito www.aitf.it
Iscriversi all'evento
Aspettare email di conferma dove saranno indicate le (eventuali) modalità di pagamento

CONTRIBUTI ALL'ATTIVITA' ASSOCIATIVA

- Gratuita per i soci AITF
- €150,00 per i non iscritti all'Associazione
- €75,00 per gli iscritti Enpap
- €75,00 per i soci AIMS.

DESTINATARI

Psicologi, Psicoterapeuti, Mediatori Familiari

SEGRETERIA ORGANIZZATIVA

Via dei Termini, 6 53100 Siena
Tel e Fax 0577/285198

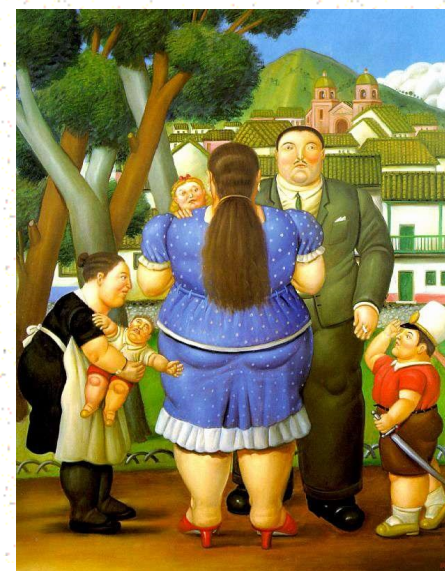
CONTATTI

segreteria@aitf.it
www.aitf.it



ASSOCIAZIONE ISTITUTI DI TERAPIA FAMILIARE

IV CONGRESSO AITF 2018



F. Botero

FRANCISCO PALACIO ESPASA

**ESSERE GENITORI.
La dimensione parentale della
personalità.**

PROGRAMMA CONGRESSO

Venerdì 9 Novembre:

- 8.30 - 9.30** Registrazione partecipanti
9.30 – 9.45 Intervento Rappresentante Enpap
9.45 – 11.30 Saluti e relazione introduttiva del Presidente Dino Mazzei
11.30 – 11.45 Pausa Caffè
11.45 – 13.00 I Sessione Workshop
13.00 – 14.00 Pausa pranzo
14.00 – 15.15 I Sessione workshop
15.15 - 16.00 II Sessione workshop
16.00 - 16.20 Pausa Caffè
16.20 - 18.00 II Sessione Workshop
18.00 - 19.00 Assemblea dei soci

Sabato 10 Novembre:

- 9.00 - 9.30** Saluti e accoglienza
9.30 - 11.30 Francisco Palacio Espasa: La dimensione parentale della personalità
11.30 – 11.45 Pausa Caffè
11.45 - 13.00 Francisco Palacio Espasa: La dimensione parentale della personalità
13.00 - 14.00 Pausa Pranzo
14:00– 18.00 Francisco Palacio Espasa: La dimensione parentale della personalità

PRESENTAZIONE DEI RELATORI

Francisco Palacio Espasa: Psichiatra, Psicoanalista, Membro ordinario della Società Svizzera di Psicoanalisi, Chef de Clinique del Servizio Universitario di Psichiatria Infantile a Ginevra. Autore di innumerevoli pubblicazioni, edito in lingua italiana da Cortina Editore, ricordiamo tra le sue pubblicazioni principali sul tema: “Psicoterapia con i bambini” e “Scenari della genitorialità” con Juan Manzano.

Informazioni per le iscrizioni agli Workshop:

Le sessioni degli Workshop saranno così organizzate:

- A) Lavoro con le genitorialità (relazione genitoriale come relazione di cura, adozione, orfanità): esempi clinici. Rodolfo de Bernart (I sessione), Giuseppe Ruggiero e Maria Grazia Paturzo; Claudia Martorano e Rosanna Ciampa (II sessione)
- B) Genitorialità e trauma: Tullia Toscani (I sessione), Iara Bonfanti, Monica Molinari e Valeria Calenda (II sessione)
- C) Gestazione genitoriale e tecniche di lavoro con la genitorialità: Vittorio Neri e Giacomo Baiardo (I sessione), Conny Leporatti e Sara Lombardi; Anna Visconti (II sessione)
- D) Nuove famiglie e nuclei monogenitoriali: Francesca Vanon e Donata Milloni (I sessione), Daniela Giommi; Elisa Ceccarelli e Umberto Coli (II sessione)
- E) Lavoro con i genitori e confini dell'intervento: psicoterapia, mediazione, psicoeducazione e valutazione della genitorialità: Fabio Bassoli (I sessione), Giancarlo Francini e lo Staff del Centro Co.Me.Te Prato e Valdelsa (II sessione)

NB: L'iscrizione all'workshop avverrà in sede di registrazione al Congresso. Non sarà possibile cambiare workshop tra una sessione e l'altra.

Il IV Congresso AITF presenta come tema quello della genitorialità. L'intervento nei confronti della genitorialità è quanto mai attuale a fronte di importanti cambiamenti da un punto di vista socio-culturale che fanno sì che l'esercizio della genitorialità avvenga in un contesto in cui le separazioni e i divorzi continuano ad aumentare, vi è un isolamento della famiglia nucleare rispetto al tessuto sociale, vi sono sempre più nuclei monogenitoriali o omogenitoriali che obbligano a ripensare non solo il setting degli spazi di aiuto, ma anche la riflessione teorica ed epistemologica degli interventi. Essere genitore sembra non essere mai stato così complesso.

L'Obiettivo del Congresso è dunque quello di dare spazio, come sempre, ad un maestro e contemporaneamente dar voce a tutte quelle riflessioni che stanno avendo luogo all'interno della nostra Associazione. La scelta di invitare Francisco Palacio Espasa, uno dei massimi esponenti sul tema della genitorialità sul panorama internazionale, ci consente di focalizzarsi su un tema fondamentale, ovvero il passaggio cruciale legato al “diventare genitori” nell'ottica di comprendere ciò che lui chiama “la dimensione parentale della personalità”. Questo concetto insieme alle sue principali teorizzazioni sul tema sono frutto di oltre 40 anni di un prezioso lavoro di continuo confronto tra attività clinica e di ricerca su tali argomenti. E' per noi un grande onore e piacere incontrarci.